

Het concept van de afdichtstop Avseal is gebaseerd op een trek/expansieprincipe.

De Avseal afdichtstop wordt tijdens de plaatsing radiaal geëxpandeerd, waardoor het boorgat volledig afgedicht wordt. Na het bereiken van de maximale uitzetting breekt de nagel op het breekpunt af en wordt de pen geborgd in de huls van de Avseal.

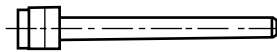
De ruwheid van de boring moet liggen tussen  $R_z = 2$  tot  $10 \mu\text{m}$ .

La conception du bouchon étanche Avseal est basée sur le principe traction/expansion.

La pose du bouchon Avseal provoque une expansion radiale. La traction se poursuivant, la douille remplit complètement le trou à obturer. En fin de traction, le clou se rompt au droit de sa gorge de rupture calibrée.

Le mandrin se verrouille dans la douille de l'Avseal.

La rugosité du trou doit être comprise entre  $R_z = 2$  jusqu'à  $10 \mu\text{m}$ .

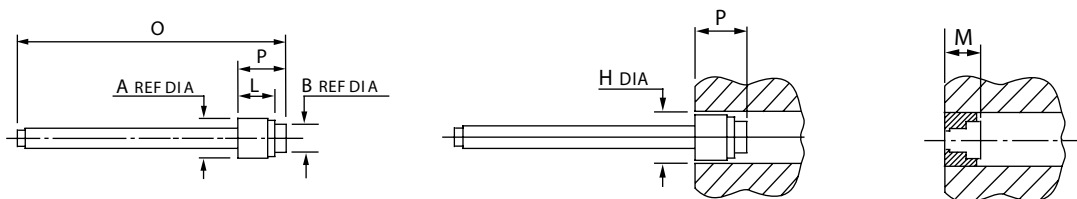


## AFDICHTSTOPPEN AVSEAL

## BOUCHONS ÉTANCHES AVSEAL

Huls: Aluminium BS 1473/4/5 - 6061/AA6061 DIN 1725  
 Pen: Staal BS 3111 type 10 DIN 1654  
 verzinkt en Cr6 vrij

Douille: Aluminium BS 1473/4/5 - 6061/AA6061 DIN 1725  
 Mandrin: Acier BS 3111 type 10 DIN 1654  
 zingué at sans Cr6



dØ	Art.nr. Art n°	B mm	A mm	L mm	M(max) mm	P mm	ø H de per- cage/gat mm
4	2961-0405	3,0	3,7	3,6	4,32	5,84	4,0
5	2961-0506	3,8	4,7	4,6	5,70	7,14	5,0
6	2961-0607	4,5	5,7	5,5	8,73	8,53	6,0
7	2961-0708	5,4	6,7	6,5	9,17	9,78	7,0
8	2961-0810	6,1	7,7	7,4	9,41	11,05	8,0
9	2961-0911	6,9	8,7	8,2	9,84	12,70	9,0
10	2961- 1012	7,8	9,7	9,3	TB	13,66	10,0

TB: te bevestigen

TB: à confirmer