

CFSSS • CFSSC • CFSSA

Inpersafstandspennen

Montage in staal, aluminium

CFSSS: Koolstofstaal, wit verzinkt
 CFSSC: Inox, gepassiveerd ASTM A380
 CFSSA: Aluminium 7075-T6, brut

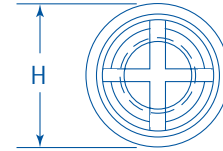
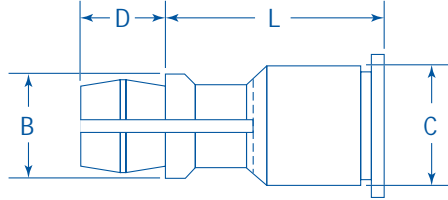
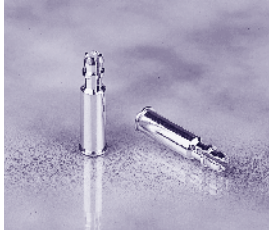
☞ Tabel Rockwell Hardness p 51

Colonnettes à sertir

Montage en acier, aluminium

CFSSS: Acier carbone, zingué clair
 CFSSC: Inox, passivé ASTM A380
 CFSSA: Aluminium 7075-T6, brut

☞ Tableau Rockwell Hardness p 51



Code							
Staal Acier	Inox Inox	Aluminium Aluminium	Bovenpaneel Panneau haut Ø mm	B ±0,13 mm	C max mm	D ±0,13 mm	H ±0,13 mm
CFSSS	CFSSC	CFSSA	4	4,77	5,38	3,58	6,35

Code	L ± 0,13 mm									
	8	10	12	14	16	18	20	22	25	
CFSSS	•	•	•	•	•	•	•	•	•	
CFSSC	•	•	•	•	•	•	•	•	•	
CFSSA	•	•	•	•	•	•	•	•	•	







CFSSS • CFSSC • CFSSA

Inpersafstandspennen

Colonnettes à sertir

Vervolg

Suite


Code	Onderpaneel (vast) Panneau du bas (fixe)					Bovenpaneel (wegneembaar) Panneau du haut (amovible)			
	 +0,08/ -0,00 mm	Materiaal Matière	 min mm	 min mm	Tolerantie Tolerance max mm	 +0,08/ -0,00 mm	Materiaal Matière	 mm	 min mm
CFSSS	5,4	M	1,0	6,6	± 0,013	4,0	PC-B/M	1,0 - 1,8	2,5
CFSSC	5,4	M	1,0	6,6	± 0,013	4,0	PC-B/M	1,0 - 1,8	2,5
CFSSA	5,4	M	1,0	6,6	± 0,013	4,0	PC-B/M	1,0 - 1,8	2,5

PC-B: Printplaat

M: Metaal

PC-B: Carte CI

M: Métal

Code	Onderpaneel (vast) Panneau du bas (fixe)			Bovenpaneel (wegneembaar) Panneau du haut (amovible)		
	 Plaatmateriaal Matière tôle	F1 kN	F2 N	F 1e mont. 1er mont. N	F 1e demont. 1er demont. N	F 15e demont. 15ème demont. N
CFSSS	1,0 Alu	6,7	880	89	27	9,0
CFSSC	1,52 St	16	2670	89	27	9,0
CFSSA	1,0 Alu	6,7	880	44	13	4,0

Alu : Aluminium

St : Koudgewalst staal

Alu : Aluminium

St : Acier laminé à froid

F1 : Inperskracht

F2 : Uittrekkkracht

F1 : Force d'installation

F2 : Arrachement

Inpersafstandspennen

Montage in staal, aluminium

Colonnets à sertir

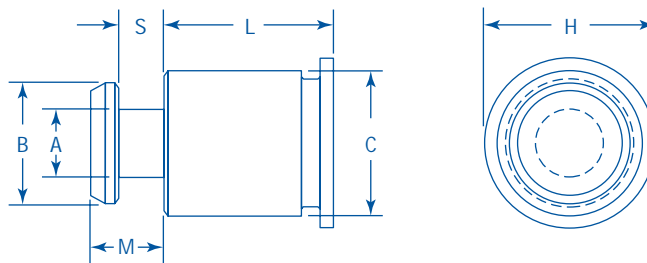
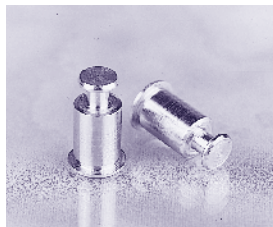
Montage en acier, aluminium

CFSKC: Inox, gepassiveerd ASTM A380

CFSKC: Inox, passivé ASTM A380

☞ Tabel Rockwell Hardness p 51

☞ Tableau Rockwell Hardness p 51



Bevestiging voor sleufgat - Fixation pour fente

Code	A	B	C	S	M	H
	±0,08 mm	±0,08 mm	max mm	±0,08 mm	max mm	Nom mm

CFSKC61.5	2,5	4,5	5,38	1,72	2,75	6,35
-----------	-----	-----	------	------	------	------

Code	L ± 013 mm									
	6	8	10	12	14	16	18	20	22	25

CFSKC61.5	•	•	•	•	•	•	•	•*	•*	•*
-----------	---	---	---	---	---	---	---	----	----	----

* Op aanvraag

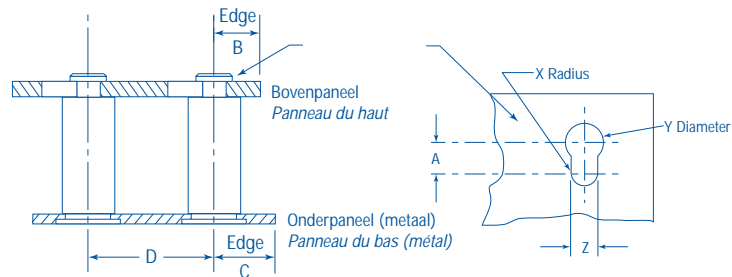
* Sur demande

Code	1,52 mm 5052-H34 Aluminium		1,52 mm Koudgewalst staal 1,52 mm Acier laminé à froid	
	F1	F2	F1	F2
	kN	N	kN	N

CFSKC61.5	7,1	1100	14,2	2600
-----------	-----	------	------	------

F1 : Inperskracht
F2 : Uittrekkkracht

F1 : Force d'installation
F2 : Arrachement



Code	Onderpaneel (vast) Panneau du bas (fixe)				Bovenpaneel (wegneembaar) Panneau du haut (amovible)				Materiaal Matière	Tolerantie Tolerance	Tolerantie Tolerance
				Tolerantie Tolerance							
	+0,08/ -0,00 mm	min mm	min mm	max mm	X Nom mm	Y ±0,08 mm	Z ±0,08 mm	A mm		mm	min mm

CFSKC61.5	5,4	1,0	6,6	± 0,13	1,5	5,0	3,0	3,75	PC-B/M	1,45 - 1,62	4,1
-----------	-----	-----	-----	--------	-----	-----	-----	------	--------	-------------	-----

PC-B: Printplaat
M: Metaal

PC-B: Carte CI
M: Métal

CFKSSB

Inpersafstandspennen

Montage in printplaat

Colonnettes à sertir

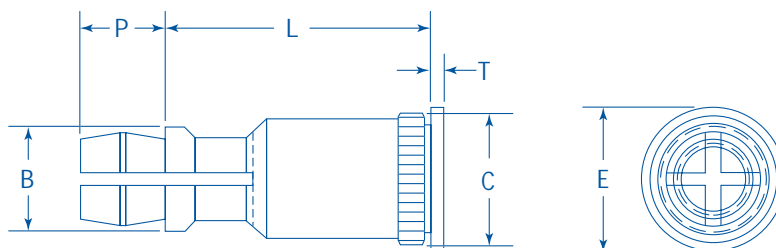
Montage sur circuits imprimés

CFKSSB: Messing CDA-360

CFKSSB: Laiton CDA-360

☞ Tabel Rockwell Hardness p 51

☞ Tableau Rockwell Hardness p 51





AFSTANDSPENNEN
COLONNETTES

Code	Bovenpaneel Panneau du haut	B	C	E	P	T
	Ø mm	±0,13 mm	max mm	±0,13 mm	±0,13 mm	±0,13 mm


CFKSSB	4	4,77	5,74	6,35	3,58	0,51
--------	---	------	------	------	------	------

Code	L ±0,13 mm								
	8	10	12	14	16	18	20	22	25

CFKSSB	•	•	•	•	•	•	•	•	•
--------	---	---	---	---	---	---	---	---	---

Code	Onderpaneel (vast) Panneau du bas (fixe)					Bovenpaneel (wegneembaar) Panneau du haut (amovible)			
	 +0,08/ -0,00 mm	Materiaal Matière	 min mm	 min mm	Tolerantie Tolérance max mm	 +0,08/ -0,00 mm	Materiaal Matière	 min mm	 min mm

CFKSSB	5,4	PC-B	1,25	5,6	±0,013	4,0	PC-B/M	1,0 - 1,8	2,5
--------	-----	------	------	-----	--------	-----	--------	-----------	-----

Code	Onderpaneel (vast) Panneau du bas (fixe)				Bovenpaneel (wegneembaar) Panneau du haut (amovible)		
	Plaatmateriaal Matière tôle		F1	F2	F 1e montage 1e montage	F 1e demontage 1er démontage	F 15 demontages 15ième démontage

CFKSSB	FR-4	1,52	2,2	484	58	13	4,0
--------	------	------	-----	-----	----	----	-----

PC-B : Printplaat
M : Metaal
FR-4 : Glasvezel

PC-B : Carte CI
M : Métal
FR-4 : Fibre de verre