

Inpersmoeren

Montage in staal, aluminium

Ecrous à sertir

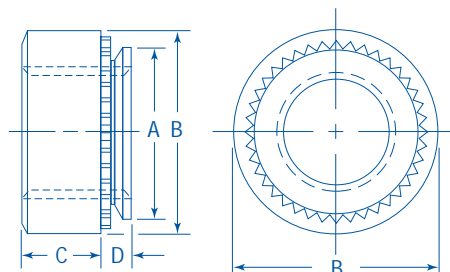
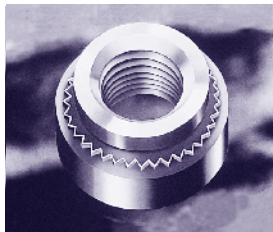
Montage en acier, aluminium

C: Gehard koolstofstaal, wit verzinkt
CS: Inox, gepassiveerd ASTM A380

C: Acier carbone trempé, zingué blanc
CS: Inox, passivé ASTM A380

☞ Tabel Rockwell Hardness p 51

☞ Tableau Rockwell Hardness p 51



Draad Filetage	Code		D max mm	min mm	+0,08/ -0,00 mm	A max mm	B ±0,25 mm	C ±0,25 mm	min mm
	Staal Acier	Inox Inox							
M2	CM2-0	CSM2-0	0,76	0,8	4,25	4,22	6,30	1,50	4,8
	CM2-1	CSM2-1	0,97	1,0					
	CM2-2	CSM2-2	1,37	1,4					
	CM2-3	CSM2-3	2,21	2,3					
M2,5	CM2,5-0	CSM2,5-0	0,76	0,8	4,25	4,22	6,30	1,50	4,8
	CM2,5-1	CSM2,5-1	0,97	1,0					
	CM2,5-2	CSM2,5-2	1,37	1,4					
	CM2,5-3	CSM2,5-3	2,21	2,3					
M3	CM3-0	CSM3-0	0,76	0,8	4,25	4,22	6,30	1,50	4,8
	CM3-1	CSM3-1	0,97	1,0					
	CM3-2	CSM3-2	1,37	1,4					
	CM3-3	CSM3-3	2,21	2,3					
M3,5	CM3,5-0	CSM3,5-0	0,76	0,8	4,75	4,73	7,10	1,50	5,6
	CM3,5-1	CSM3,5-1	0,97	1,0					
	CM3,5-2	CSM3,5-2	1,37	1,4					
	CM3,5-3	CSM3,5-3	2,21	2,3					
M4	CM4-0	CSM4-0	0,76	0,8	5,40	5,38	7,90	2,00	6,9
	CM4-1	CSM4-1	0,97	1,0					
	CM4-2	CSM4-2	1,37	1,4					
	CM4-3	CSM4-3	2,21	2,3					
M5	CM5-0	CSM5-0	0,76	0,8	6,40	6,38	8,70	2,00	7,1
	CM5-1	CSM5-1	0,97	1,0					
	CM5-2	CSM5-2	1,37	1,4					
	CM5-3	CSM5-3	2,21	2,3					
M6	CM6-1	CSM6-1	1,37	1,4	8,75	8,72	11,05	4,08	8,6
	CM6-2	CSM6-2	2,21	2,3					
	CM6-3*	CSM6-3	3,05	3,2					
M8	CM8-1	CSM8-1	1,37	1,4	10,50	10,44	12,65	5,47	9,7
	CM8-2	CSM8-2	2,21	2,3					
	CM8-3*	CSM8-3	3,05	3,2					
M10	CM10-1	CSM10-1	2,21	2,3	14,00	13,94	17,35	7,48	13,5
	CM10-2	CSM10-2	3,05	3,2					
	CM10-3*	CSM10-3*	6,00	6,4					

* Op aanvraag

* Sur demande

Draad Filetage	Kraag Collerette	Koudgewalst staal Acier laminé à froid			5052-H34 Aluminium		
		F1	F2	M	F1	F2	M
		kN	N	Nm	kN	N	Nm
M2/M2,5/M3	0	11,2 - 15,6	465	2,1	6,7 - 8,9	275	0,9
	1		545			390	1,1
	2		1010			745	1,4
	3		1100			850	1,4
M3,5	0	13,4 - 26,7	475	1,8	11,2 - 13,4	290	1,8
	1		565	1,8		465	1,9
	2		1200	2,3		965	2,5
	3		1300	2,5		1050	2,8
M4	0	18,0 - 27,0	485	2,9	11,2 - 13,4	290	2,3
	1		640	2,9		465	2,6
	2		1245	4,2		965	4,0
	3		1300	4,2		1100	4,0
M5	0	18,0 - 38,0	525	3,6	11,2 - 15,6	290	3,0
	1		790	3,6		475	3,6
	2		1400	6,0		1180	4,7
	3		1500	6,0		1225	5,7
M6	1	27,0 - 36,0	1755	11,8	18,0 - 32,0	1570	11,8
	2						
	3						
M8	1	27,0 - 36,0	1860	26,0	18,0 - 32,0	1560	23,7
	2						
	3						
M10	1	32,0 - 50,0	2000	36,2	22,0 - 36,0	1750	32,7
	2						
	3						

F1 : Inperskracht
F2 : Uittrekkkracht
M : Uitdraaimoment

F1 : Force d'installation
F2 : Arrachement
M : Tenue au dévissage

Inpersmoeren Montage in aluminium

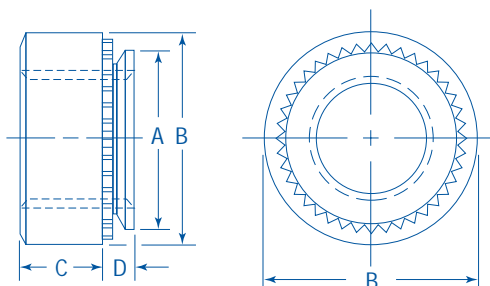
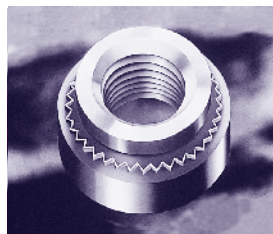
Ecrous à sertir Montage en aluminium




CA: Aluminium 2024-T4

CA: Aluminium 2024-T4

☞ Tabel Rockwell Hardness p 51

☞ Tableau Rockwell Hardness p 51



Draad Filetage	Code	D			A	B	C	
M2	CAM2-1	0,97	1,0	4,25	4,22	6,3	1,5	4,8
	CAM2-2	1,37	1,4					
M3	CAM3-1	0,97	1,0	4,75	4,73	6,3	2,0	5,6
	CAM3-2	1,37	1,4					
M3,5	CAM3,5-1	0,97	1,0	5,40	5,38	7,1	2,0	6,9
	CAM3,5-2	1,37	1,4					
M4	CAM4-1	0,97	1,0	6,00	5,97	7,9	3,0	7,1
	CAM4-2	1,37	1,4					
M5	CAM5-1	0,97	1,0	7,50	7,47	9,5	3,8	7,9
	CAM5-2	1,37	1,4					
M6	CAM6-1	1,37	1,4	8,75	8,72	11,1	4,1	8,6
	CAM6-2	2,21	2,3					

Inpersmoeren

Montage in inox

Ecrous à sertir

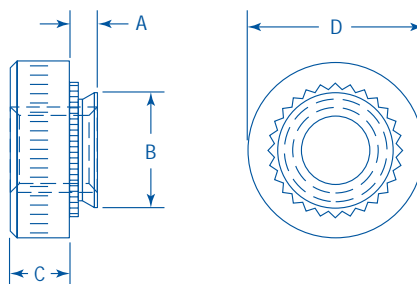
Montage en inox

CFSP: Inox, gepassiveerd ASTM A380

CFSP: Inox, passivé ASTM A380

☞ Tabel Rockwell Hardness p 51

☞ Tableau Rockwell Hardness p 51



Draad Filetage	Code	A		+0,08/ -0,00 mm	B	C	D	min mm
		max mm	min mm					
M3	CFSPM3-0	0,76	0,8	4,25	4,22	1,5	6,3	4,8
	CFSPM3-1	0,97	1,0					
	CFSPM3-2	1,37	1,4					
M4	CFSPM4-0	0,76	0,8	5,40	5,38	2,0	7,9	6,9
	CFSPM4-1	0,97	1,0					
	CFSPM4-2	1,37	1,4					
M5	CFSPM5-0	0,76	0,8	6,40	6,38	2,0	8,7	7,1
	CFSPM5-1	0,97	1,0					
	CFSPM5-2	1,37	1,4					
M6	CFSPM6-1	1,37	1,4	8,75	8,72	4,1	11,1	8,6

Draad Filetage	Kraag Collerette	Inox		
		F1	F2	M
		kN	N	Nm
M3	0	13 - 22	465	1,5
	1		545	1,7
	2		1000	2,0
M4	0	22 - 31	485	2,9
	1		640	4,0
	2		1245	5,1
M5	0	26 - 40	525	3,6
	1		795	4,5
	2		1400	6,8
M6	1	40 - 48	1755	17,0

F1 : Inperskracht
F2 : Uittrekkkracht
M : Uitdraaimoment

F1 : Force d'installation
F2 : Arrachement
M : Tenue au dévissage

Inpersmoeren

Montage in staal, aluminium

Ecrous à sertir

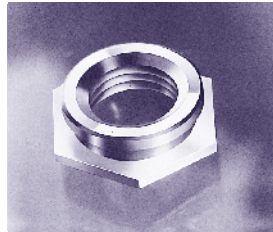
Montage en acier, aluminium

CFL: Inox, gepassiveerd ASTM 380

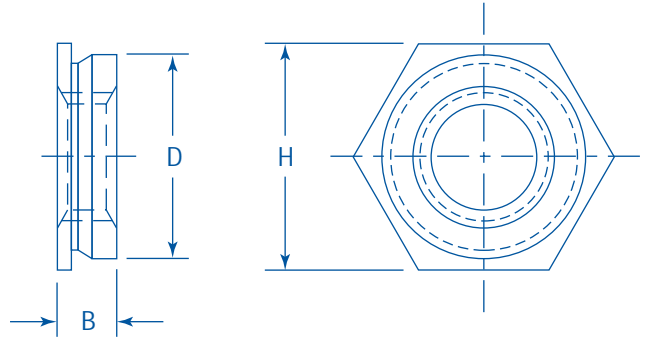
CFL: Inox, passivé ASTM 380




☞ Tabel Rockwell Hardness p 51

☞ Tableau Rockwell Hardness p 51



Verzonken - Affleurant



Draad Filetage	Code	D				H	B	
		max mm	min mm					
M2	CFLM2-1	4,34	1,5	4,4	4,80	1,5	6,0	
	CFLM2-2		2,3					
M2,5	CFLM2,5-1	4,34	1,5	4,4	4,80	1,5	6,0	
	CFLM2,5-2		2,3					
M3	CFLM3-1	4,34	1,5	4,4	4,80	1,5	6,0	
	CFLM3-2		2,3					
M3,5	CFLM3,5-1	5,35	1,5	5,4	6,40	1,5	6,5	
	CFLM3,5-2		2,3					
M4	CFLM4-1	7,34	1,5	7,4	7,94	1,5	7,2	
	CFLM4-2		2,3					
M5	CFLM5-1	7,87	1,5	7,9	8,73	1,5	8,0	
	CFLM5-2		2,3					
M6	CFLM6-3	8,71	3,2	8,75	9,53	3,1	8,8	
	CFLM6-4		4,0			3,9		
	CFLM6-5		4,7			4,7		

Draad Filetage	Koudgewalst staal Acier laminé à froid		5052-H34 Aluminium	
	F1 kN	F2 kN	F1 kN	F2 kN
M2	13,3	0,9	8,9	0,9
M2,5	13,3	0,9	8,9	0,9
M3	10,0	0,9	8,0	0,9
M3,5	12,0	1,0	9,0	0,9
M4	15,0	1,1	10,0	1,0
M5	18,0	1,1	12,0	1,1
M6	20,0	3,7	15,0	2,8

F1 : Inperskracht
F2 : Uittrekkkracht

F1 : Force d'installation
F2 : Arrachement

CFH • CFHN • CFHNL

Inpersmoeren

Montage in staal, aluminium

Ecrous à sertir

Montage en acier, aluminium

CFH-X: Gehard koolstofstaal

CFH-ZI: Gehard koolstofstaal, wit verzinkt

CFHN-X/CFHNL-X: Niet-gehard koolstofstaal

CFHN-ZI/CFHNL-ZI: Niet-gehard koolstofstaal, wit verzinkt

CFH-X: Acier carbone trempé

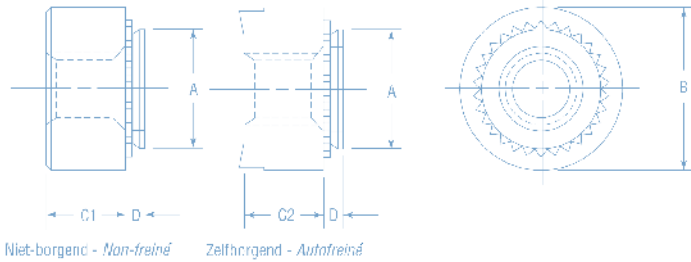
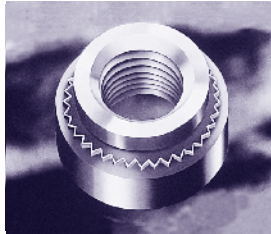
CFH-ZI: Acier carbone trempé, zingué blanc




CFHN-X/CFHNL-X: Acier carbone non trempé



CFHN-ZI/CFHNL-ZI: Acier carbone non trempé, zingué blanc

☞ Tabel Rockwell Hardness p 51

☞ Tableau Rockwell Hardness p 51



Draad Filetage	Code		D			A	B	C1	C2	
	Niet-borgend Non-freiné	Zelfborgend Autofreiné								
M6	CFHM6	CFHNM6	1,48	min 1,48	+0,08/ -0,00 mm	max 8,72	±0,25 mm	±0,12 mm	±0,25 mm	min 10,0
	CFHNL6	CFHNL6	1,48	min 1,48	8,75	8,72	12,8	5,0	5,0	10,0

Draad Filetage		Koudgewalst staal Acier laminé à froid				Aluminium		
		F1	F2	M		F1	F2	M
		kN	N	Nm		kN	N	Nm
M6	2,24	33	2020	23,5	2,29	22	1760	21,5

F1 : Inperskracht
F2 : Uittrekkkracht
M : Uitdraaimoment

F1 : Force d'installation
F2 : Arrachement
M : Tenue au dévissage

CFE / -X • CFEO / -X

Inpersmoeren

Montage in staal, aluminium

Ecrous à sertir

Montage en acier, aluminium

CFE/CFEO: Inox, cadmium gechromateerd en bedekt met vernislaag (spec. MIL-L-46010)

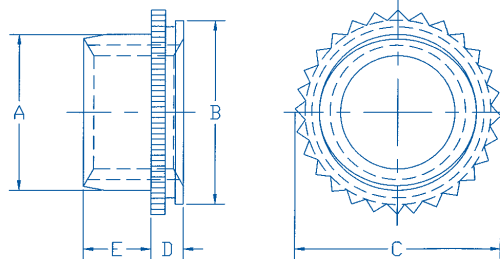
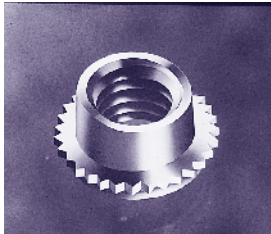
CFEX/CFEOX: Inox, gepassiveerd ASTM A380

CFE/CFEO: Inox, cadmium chromaté avec couche de vernis (spec. MIL-L-46010)

CFEX/CFEOX: Inox, passivé ASTM A380




☞ Tabel Rockwell Hardness p 51


☞ Tableau Rockwell Hardness p 51



CFE/CFEO: Zelfborgend - Autofreiné

CFEX/CFEOX: Niet borgend - Non-freiné

Draad Filetage	Code		D mm	 max mm	 +0,08/ -0,00 mm	A max mm	E +0,4/ -0,00 mm	B max mm	C ±0,13 mm	 min mm
	Zelfborgend Autofreiné	Niet-borgend Non-freiné								
M3	CFEOM3	CFEOXM3	1,02	1,02	4,40	3,96	1,90	4,34	4,88	3,6
	CFEM3	CFEXM3	1,53	1,53						
M4	CFEOM4	CFEOXM4	1,02	1,02	7,40	5,23	2,55	7,34	8,17	5,2
	CFEM4	CFEXM4	1,53	1,53						
M5	CFEOM5	CFEOXM5	1,02	1,02	7,40	6,48	3,05	7,34	8,17	5,2
	CFEM5	CFEXM5	1,53	1,53						
M6	CFEM6	CFEXM6	1,53	1,53	8,75	7,72	3,30	8,71	9,74	7,1

Draad Filetage	 min mm	Koudgewalst staal Acier laminé à froid			5052-H34 Aluminium		
		F1 kN	F2 N	M Nm	F1 kN	F2 N	M Nm
M3	1,0	6,7	600	2,0	4,0	380	2,0
	1,5	6,7	900	2,4	4,0	590	2,4
M4	1,0	11,1	1100	6,0	7,0	675	5,3
	1,5	11,1	1600	8,0	7,0	1100	5,3
M5	1,0	12,0	1200	6,0	7,0	675	5,3
	1,5	12,0	1600	8,0	7,0	1100	5,3
M6	1,5	15,6	1800	16,0	9,0	1400	11,3

F1 : Inperskracht
F2 : Uittrekkkracht
M : Uitdraaimoment

F1 : Force d'installation
F2 : Arrachement
M : Tenue au dévissage

**MOEREN
ECROUS**

Inpersmoeren

Montage in staal, aluminium

Ecrous à sertir

Montage en acier, aluminium

CPL: Gehard koolstofstaal, wit verzinkt

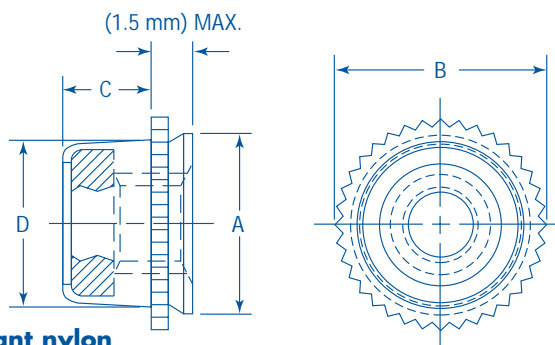
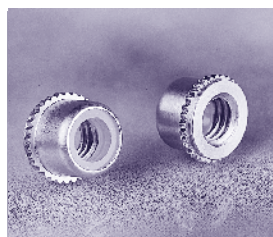
CPLC: Inox, gepassiveerd ASTM 380

CPL: Acier carbone trempé, zingué blanc

CPLC: Inox, passivé ASTM 380

☞ Tabel Rockwell Hardness p 51

☞ Tableau Rockwell Hardness p 51



Zelfborgend element in transparant nylon
Élément autofreiné en nylon transparent

Draad Filetage	Code		min mm	+0,08/ -0,00 mm	A max mm	B max mm	C max mm	D max mm	min mm
	Staal Acier	Inox Inox							

M3	CPLM3	CPLCM3	1,50 - 1,78	6,0	5,97	7,1	3,6	5,5	4,3
----	-------	--------	-------------	-----	------	-----	-----	-----	-----

M4	CPLM4	CPLCM4	1,50 - 1,78	7,5	7,47	8,6	4,2	7,0	5,6
----	-------	--------	-------------	-----	------	-----	-----	-----	-----

M5	CPLM5	CPLCM5	1,50 - 1,78	8,0	7,97	8,9	4,5	7,5	6,4
----	-------	--------	-------------	-----	------	-----	-----	-----	-----

Draad Filetage	1,5 mm Koudgewalst staal 1,5 mm Acier laminé à froid			1,2 mm Koudgewalst staal 1,2 mm Acier laminé à froid		
	F1 kN	F2 N	M Nm	F1 kN	F2 N	M Nm

M3	13,34	1156	2,2	13,34	1000	2,2
----	-------	------	-----	-------	------	-----

M4	13,34	1290	6,7	13,34	1200	6,7
----	-------	------	-----	-------	------	-----

M5	13,34	1557	7,9	13,34	1380	7,9
----	-------	------	-----	-------	------	-----

Draad Filetage	1,5 mm 5052H34 Aluminium			1,0 mm 5052H34 Aluminium		
	F1 kN	F2 N	M Nm	F1 kN	F2 N	M Nm

M3	8,90	1000	2,2	6,67	710	2,2
----	------	------	-----	------	-----	-----

M4	8,90	1290	6,7	6,67	800	3,1
----	------	------	-----	------	-----	-----

M5	8,90	1330	7,9	6,67	800	4,5
----	------	------	-----	------	-----	-----

F1 : Inperskracht
F2 : Uittrekkkracht
M : Uitdraaimoment

F1 : Force d'installation
F2 : Arrachement
M : Tenue au dévissage

CFAS • CFAC

Inpersmoeren

Montage in staal, aluminium

Ecrous à sertir

Montage en acier, aluminium

CFAS: Gehard koolstofstaal, wit verzinkt

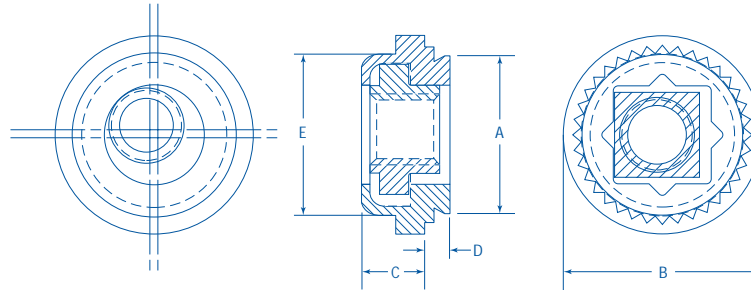
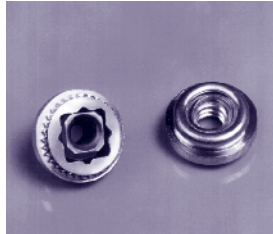
CFAC: Inox, gepassiveerd ASTM A380

CFAS: Acier carbone trempé, zingué blanc

CFAC: Inox, passivé ASTM A380

☞ Tabel Rockwell Hardness p 51

☞ Tableau Rockwell Hardness p 51



Vlottend - Flottant

Draad Filetage	Code		D	↑ min mm	↑ +0,08/ -0,00 mm	A	E	B	C	⊕ min mm
	Staal Acier	Inox Inox								
M3	CFASM3-1	CFACM3-1	0,97	1,0	7,4	7,34	7,4	9,1	3,3	7,6
	CFASM3-2	CFACM3-2	1,37	1,4						
M4	CFASM4-1	CFACM4-1	0,97	1,0	9,4	9,32	9,3	11,2	3,3	8,6
	CFASM4-2	CFACM4-2	1,37	1,4						
M5	CFASM5-1	CFACM5-1	0,97	1,0	10,3	10,29	10,3	11,9	4,3	9,0
	CFASM5-2	CFACM5-2	1,37	1,4						
M6	CFASM6-2*	CFACM6-2*	1,37	1,4	13,1	13,06	13,0	15,3	5,3	11,0

* Op aanvraag

* Sur demande

Draad Filetage	Kraag Collerette	Koudgewalst staal Acier laminé à froid			2024-T3 Aluminium			5052-H34 Aluminium		
		F1	F2	M	F1	F2	M	F1	F2	M
		kN	N	Nm	kN	N	Nm	kN	N	Nm
M3	1	13	1330	9	13	970	7	7	950	9
	2	14	1330	17	14	1000	17	9	1000	17
M4	1	14	1330	17	14	1050	12	9	1100	17
	2	15	1780	22	15	1330	17	10	1178	22
M5	1	15	1780	17	15	1330	17	10	1330	17
	2	16	2000	22	16	1550	22	11	1550	22
M6	2	23	2220	36	23	1330	36	14	1780	36

F1 : Inperskracht
F2 : Uittrekkkracht
M : Uitdraaimoment

F1 : Force d'installation
F2 : Arrachement
M : Tenue au dévissage

**MOEREN
ECROUS**

Inpersmoeren

Montage in staal, aluminium

Ecrous à sertir

Montage en acier, aluminium

CFFS:

Huls: Gehard koolstofstaal, wit verzinkt
Moer: Inox, cadmium gechromateerd, bedekt met vernislaag (spec. MIL-L-46010)

CFFC:

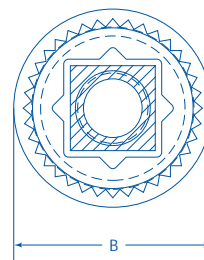
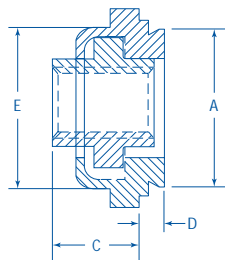
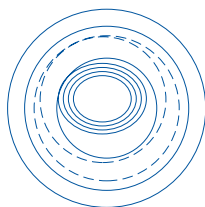
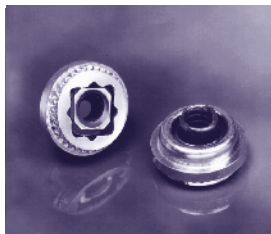
Huls: Inox, gepassiveerd ASTM A380
Moer: Inox, cadmium gechromateerd, bedekt met vernislaag (spec. MIL-L-46010)

CFFS:

Cage: Acier carbone trempé, zingué blanc
Ecrou: Inox, cadmium chromaté, avec couche de vernis (spec. MIL-L-46010)

CFFC:

Cage: Inox, passivé ASTM A380
Ecrou: Inox, cadmium chromaté, avec couche de vernis (spec. MIL-L-46010)



Zelfborgend: ellipsvormige opstaande rand
Autofreiné: sommets pressés de façon élliptique

Draad Filetage	Code		D	↑	↑	A	E	B	C	↑
	Staal Acier	Inox Inox								
M3	CFFSM3-1	CFFCM3-1	0,97	1,0	7,4	7,34	7,4	9,1	4,8	7,6
	CFFSM3-2	CFFCM3-2	1,37	1,4						
M4	CFFSM4-1	CFFCM4-1	0,97	1,0	9,4	9,32	9,3	11,2	5,3	8,6
	CFFSM4-2	CFFCM4-2	1,37	1,4						
M5	CFFSM5-1	CFFCM5-1	0,97	1,0	10,3	10,29	10,3	11,9	6,8	9,0
	CFFSM5-2	CFFCM5-2	1,37	1,4						
M6	CFFSM6-2*	CFFCM6-2*	1,37	1,4	13,1	13,06	13,0	15,3	7,9	11,0

* Op aanvraag

* Sur demande

Draad Filetage	Kraag Collerette	Koudgewalst staal Acier laminé à froid			2024-T3 Aluminium			5052-H34 Aluminium		
		F1	F2	M	F1	F2	M	F1	F2	M
		kN	N	Nm	kN	N	Nm	kN	N	Nm
M3	1	13	1330	9	13	970	7	7	950	9
	2	14	1330	17	14	1000	17	9	1000	17
M4	1	14	1330	17	14	1050	12	9	1100	17
	2	15	1780	22	15	1330	17	10	1178	22
M5	1	15	1780	17	15	1330	17	10	1330	17
	2	16	2000	22	16	1550	22	11	1550	19
M6	2	23	2220	36	23	1330	36	14	1780	36

F : Inperskracht
F2 : Uittrekracht
M : Uitdraaimoment

F1 : Force d'installation
F2 : Arrachement
M : Tenue au dévissage

CFB • CFBS

Inpersmoeren

Montage in staal, aluminium

Ecrous à sertir

Montage en acier, aluminium

CFB: Gehard koolstofstaal, wit verzinkt

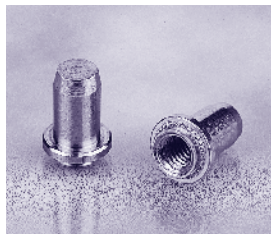
CFBS: Inox, gepassiveerd ASTM A380

CFB: Acier carbone trempé, zingué blanc

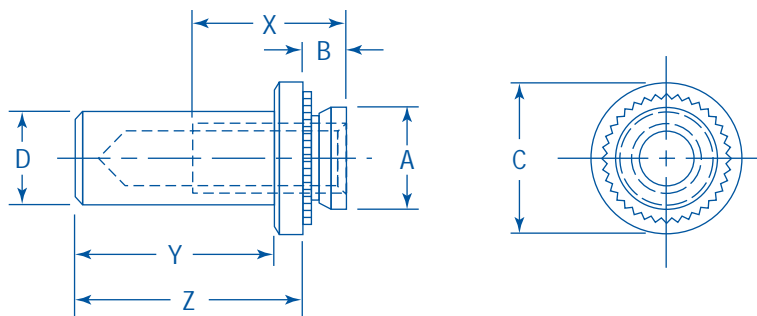
CFBS: Inox, passivé ASTM A380

☞ Tabel Rockwell Hardness p 51

☞ Tableau Rockwell Hardness p 51



Gesloten - Borgne



Draad Filetage	Code		D	min	+0,08/ -0,00 mm	A	Y	B	C	Z	X
	Staal Acier	Inox Inox									
M3	CFBM3-1	CFBSM3-1	3,8	1,0	4,25	4,22	8,5	0,97	6,35	9,6	4,8
	CFBM3-2	CFBSM3-2		1,4							
M4	CFBM4-1	CFBSM4-1	5,2	1,0	5,40	5,38	9,8	0,97	7,95	11,2	6,9
	CFBM4-2	CFBSM4-2		1,4							
M5	CFBM5-1	CFBSM5-1	6,0	1,0	6,40	6,38	9,8	0,97	8,75	11,2	7,1
	CFBM5-2	CFBSM5-2		1,4							
M6	CFBM6-1	CFBSM6-1	7,8	1,4	8,75	8,72	12,7	1,37	11,10	14,3	8,6
	CFBM6-2	CFBSM6-2		2,3							

Draad Filetage	min mm	Koudgewalst staal Acier laminé à froid			5052-H34 Aluminium		
		F1	F2	M	F1	F2	M
		kN	N	Nm	kN	N	Nm
M3	1,0	11	560	1,5	7	440	1,4
M4	1,0	15	600	3,4	9	490	2,8
M5	1,0	17	620	4,0	10	490	3,8
M6	1,6	25	1780	11,9	18	1400	11,3

F1 : Inperskracht
F2 : Uittrekkkracht
M : Uitdraaimoment

F1 : Force d'installation
F2 : Arrachement
M : Tenue au dévissage

CKF2 • CKFS2

Inpersmoeren

Montage in printplaat

Ecrous à sertir

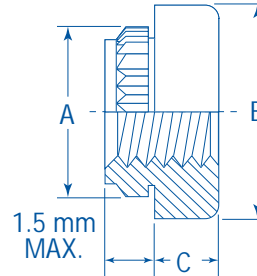
Montage sur circuits imprimés




CKF2: Koolstofstaal, vertind, ASTM B633-85
CKFS2: Inox, gepassiveerd ASTM A380

CKF2: Acier carbone, étamé, ASTM B633-85
CKFS2: Inox, passivé ASTM A380

☞ Tabel Rockwell Hardness p 51

☞ Tableau Rockwell Hardness p 51



Draad Filetage	Code				A	B	C	
	Staal Acier	Inox Inox						
M2,5	CKF2M2,5	CKFS2M2,5	1,5	4,2	4,68	5,56	1,5	4,5
M3	CKF2M3	CKFS2M3	1,5	4,2	4,68	5,56	1,5	4,5
M4	CKF2M4	CKFS2M4	1,5	6,4	6,81	8,74	2,0	6,4
M5	CKF2M5	CKFS2M5	1,5	6,9	7,37	9,53	3,0	7,1

Draad Filetage	Glasvezel FR-4 1,5 mm Fibre de verre FR-4 1,5 mm		
	F1 kN	F2 N	M Nm
M2,5	2,22	200	1,35
M3	2,22	200	1,35
M4	2,22	330	3,73
M5	2,90	350	4,52

F1 : Inperskracht
F2 : Uittrekracht
M : Uitdraaimoment

F1 : Force d'installation
F2 : Arrachement
M : Tenue au dévissage

Inpersmoeren

Montage in printplaat

Ecrous à sertir

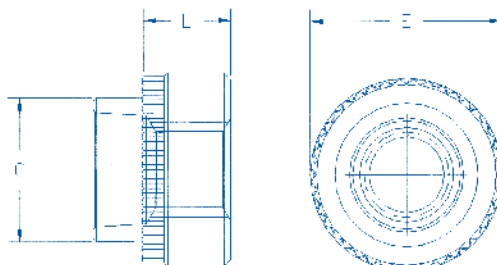
Montage sur circuits imprimés

CKT: Inox, gepassiveerd ASTM A380

CKT: Inox, passivé ASTM A380

☞ Tabel Rockwell Hardness p 51

☞ Tableau Rockwell Hardness p 51



Voor gemetalliseerde gaten - Pour trous métallisés

Draad Filetage	Code	 mm	 +0,1/ -0,08 mm	C max mm	E ±0,13 mm	 min mm
-------------------	------	---	--	----------------	------------------	--

M3	CKTM3	1,42 - 1,65	4,2	4,12	5,56	4,2
----	-------	-------------	-----	------	------	-----

M4	CKTM4	1,42 - 1,65	6,4	6,32	8,74	6,4
----	-------	-------------	-----	------	------	-----

M5	CKTM5	1,42 - 1,65	6,9	6,82	9,52	6,9
----	-------	-------------	-----	------	------	-----

Draad Filetage	L ±0,04 mm					
	3	4	6	8	10	12

M3	•	•	•	•	•	•
----	---	---	---	---	---	---

M4	•	•	•	•	•	•
----	---	---	---	---	---	---

M5	•	•	•	•	•	•
----	---	---	---	---	---	---

Draad Filetage	Glasvezel FR-4 1,5 mm Fibre de verre FR-4 1,5 mm		
	F1	F2	M
	KN	N	Nm

M3	9,8	178	0,56
----	-----	-----	------

M4	22,2	312	1,36
----	------	-----	------

M5	26,7	356	1,70
----	------	-----	------

F1 : Inperskracht
F2 : Uittrekkkracht
M : Uitdraaimoment

F1 : Force d'installation
F2 : Arrachement
M : Tenue au dévissage