


## Aluminium

Platte kop

## Aluminium

Tête plate

Materiaal: Aluminium

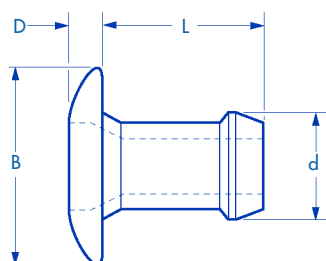
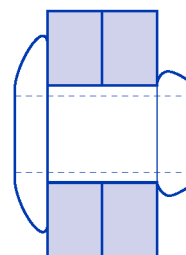
 Plaatsingsgereedschap: zie p. 22 - 23

Uitrusting: zie p. 24 - 25

Matière: Aluminium

 Outillage de pose: voir p. 22 - 23

Équipement: voir p. 24 - 25

VOOR PLAATSING  
AVANT POSENA PLAATSING  
APRES POSE

d Ø mm	Boor Mèche Ø mm	Klembereik Sertissage mm	B mm	D mm	L mm	Code	Aantal per lader Quantité par chargeur	Aantal per karton Quantité par carton
3,2	3,3	1,2 - 2,4	6,6	1,0	4,4	1801 - 0404	58	15000
		2,2 - 3,4			5,4	1801 - 0406	50	15000
		3,2 - 4,4			6,4	1801 - 0408	42	14000
		4,2 - 5,5			7,4	1801 - 0410	37	10000
		5,2 - 6,5			8,4	1801 - 0412	33	10000
		6,2 - 7,5			9,5	1801 - 0414	29	8000
3,9	4,0	1,6 - 2,9	8,2	1,0	4,9	1801 - 0505	52	12000
		2,7 - 3,9			5,9	1801 - 0507	44	10000
		3,7 - 4,9			6,9	1801 - 0509	38	10000
		4,7 - 6,0			8,0	1801 - 0511	34	8000
		5,7 - 7,0			9,0	1801 - 0513	30	8000
4,8	4,9	2,0 - 3,9	9,7	1,2	6,1	1801 - 0607	42	8000
		3,7 - 5,2			7,4	1801 - 0609	35	8000
		5,0 - 6,5			8,6	1801 - 0611	31	7000
		6,2 - 7,7			9,9	1801 - 0613	27	6000
		7,5 - 9,0			11,2	1801 - 0615	24	5000
		8,8 - 10,3			12,5	1801 - 0617	22	5000
		10,0 - 11,6			13,5	1801 - 0619	20	4000

d Ø mm	Afschuifkracht Cisaillement N	Uittrekkkracht Arrachement N
3,2	800	1300
3,9	1100	1700
4,8	1500	2700

**Aluminium**

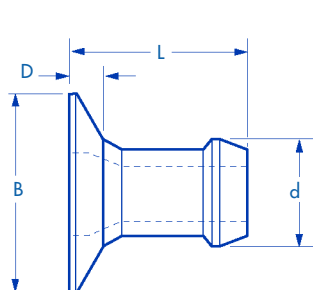
Verzonken kop

**Aluminium**

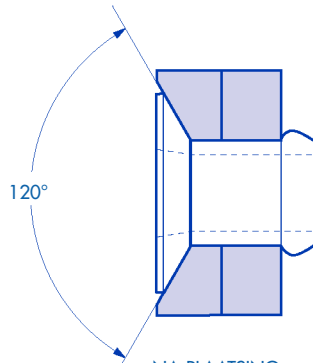
Tête fraisée

☞ Materiaal: Aluminium  
 ☞ Plaatsingsgereedschap: zie p. 22 - 23  
 ☞ Uitrusting: zie p. 24 - 25

☞ Matière: Aluminium  
 ☞ Outillage de pose: voir p. 22 - 23  
 ☞ Equipement: voir p. 24 - 25



VOOR PLAATSING  
 AVANT POSE



NA PLAATSING  
 APRES POSE

d Ø mm	Boor Mèche Ø mm	Klembereik Sertissage mm	B mm	D mm	L mm	Code	Aantal per lader Quantité par chargeur	Aantal per karton Quantité par carton
3,2	3,3	1,5 - 2,8	6,0	0,9	4,8	1802 - 0406	64	15000
		2,5 - 3,8			5,8	1802 - 0407	52	15000
		3,6 - 4,8			6,8	1802 - 0408	44	14000
		4,6 - 5,8			7,8	1802 - 0410	38	10000
		5,6 - 6,9			8,8	1802 - 0411	33	10000

d Ø mm	Afschuifkracht Cisaillement N	Uittrekkkracht Arrachement N
3,2	700	1200

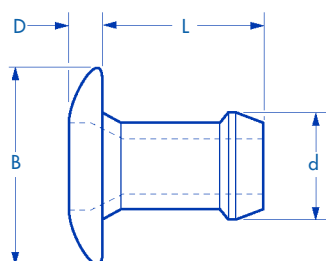


**Staal**  
Platte kop

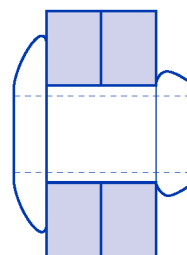
**Acier**  
Tête plate

Material: Staal, verzinkt  
Plaatsingsgereedschap: zie p. 22 - 23  
Uitrusting: zie p. 24 - 25

Matière: Acier, zingué  
Outillage de pose: voir p. 22 - 23  
Équipement: voir p. 24 - 25



VOOR PLAATSING  
AVANT POSE



NA PLAATSING  
APRES POSE

d Ø mm	Boor Mèche Ø mm	Klembereik Sertissage mm	B mm	D mm	L mm	Code	Aantal per lader Quantité par chargeur	Aantal per karton Quantité par carton
3,2	3,3	1,2 - 2,4	6,6	1,0	4,4	1821 - 0404	58	15000
		2,2 - 3,4			5,4	1821 - 0406	50	15000
		3,2 - 4,4			6,4	1821 - 0408	42	14000
		4,2 - 5,5			7,4	1821 - 0410	37	10000
		5,2 - 6,5			8,4	1821 - 0412	33	10000
		6,2 - 7,5			9,5	1821 - 0414	29	8000
3,9	4,0	1,6 - 2,9	8,2	1,0	4,9	1821 - 0505	52	12000
		2,7 - 3,9			5,9	1821 - 0507	44	10000
		3,7 - 4,9			6,9	1821 - 0509	38	10000
		4,7 - 6,0			8,0	1821 - 0511	34	10000
		5,7 - 7,0			9,0	1821 - 0513	30	8000
4,8	4,9	2,0 - 3,9	9,7	1,2	6,1	1821 - 0607	42	8000
		3,7 - 5,2			7,4	1821 - 0609	35	8000
		5,0 - 6,5			8,6	1821 - 0611	31	7000
		6,2 - 7,7			9,9	1821 - 0613	27	6000
		7,5 - 9,0			11,2	1821 - 0615	24	5000
		8,8 - 10,3			12,5	1821 - 0617	22	5000

d Ø mm	Afschuifkracht Cisaillement N	Uittrekkkracht Arrachement N
3,2	1100	1800
3,9	1600	2800
4,8	2200	3700

**Staal**

Verzonken kop

**Acier**

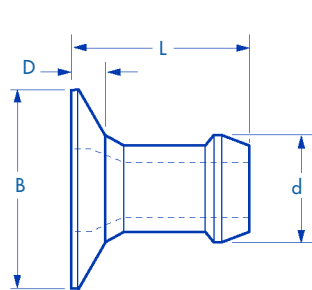
Tête fraisée



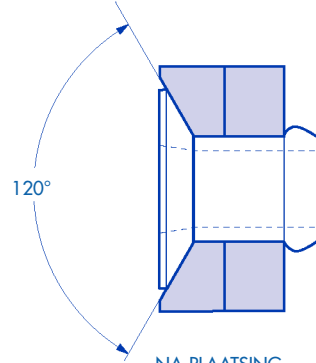
Materiaal: Staal, verzinkt  
 Plaatsingsgereedschap: zie p. 22 - 23  
 Uitrusting: zie p. 24 - 25



Matière: Acier, zingué  
 Outillage de pose: voir p. 22 - 23  
 Equipement: voir p.24 - 25



VOOR PLAATSING  
 AVANT POSE



NA PLAATSING  
 APRES POSE

d Ø mm	Boor Mèche Ø mm	Klembereik Sertissage mm	B mm	D mm	L mm	Code	Aantal per lader Quantité par chargeur	Aantal per karton Quantité par carton
3,2	3,3	1,5 - 2,8	6,0	0,9	4,8	1822 - 0406	64	15000
		2,5 - 3,8			5,8	1822 - 0407	52	15000
		3,6 - 4,8			6,8	1822 - 0408	44	14000
		4,6 - 5,8			7,8	1822 - 0410	38	10000
		5,6 - 6,9			8,8	1822 - 0411	33	10000

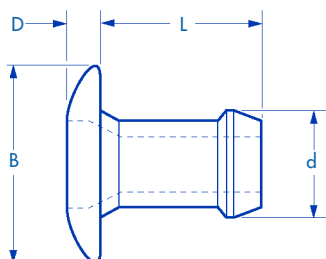
d Ø mm	Afschuifkracht Cisaillement N	Uittrekkkracht Arrachement N
3,2	900	1600

**Inox**  
Platte kop

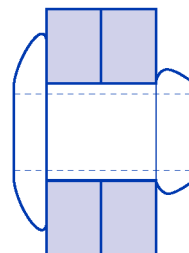
**Inox**  
Tête plate

Materiaal: Roestvrijstaal  
Plaatsingsgereedschap: zie p. 22 - 23  
Uitrusting: zie p. 24 - 25

Matière: Acier inoxydable  
Outillage de pose: voir p. 22 - 23  
Équipement: voir p. 24 - 25



VOOR PLAATSING  
AVANT POSE



NA PLAATSING  
APRES POSE

d Ø mm	Boor Mèche Ø mm	Klembereik Sertissage mm	B mm	D mm	L mm	Code	Aantal per lader Quantité par chargeur	Aantal per karton Quantité par carton
3,2	3,3	1,2 - 2,4	6,6	1,0	4,4	1841 - 0404	58	15000
		2,2 - 3,4			5,4	1841 - 0406	50	15000
		3,2 - 4,4			6,4	1841 - 0408	42	14000
		4,2 - 5,5			7,4	1841 - 0410	37	10000
		5,2 - 6,5			8,4	1841 - 0412	33	10000
3,9	4,0	1,6 - 2,9	8,2	1,0	4,9	1841 - 0505	52	12000
		2,7 - 3,9			5,9	1841 - 0507	44	10000
		3,7 - 5,0			6,9	1841 - 0509	38	10000
		4,7 - 6,0			8,0	1841 - 0511	34	10000
		5,7 - 7,0			9,0	1841 - 0513	30	8000
4,8	4,9	2,0 - 3,9	9,7	1,2	6,1	1841 - 0607	42	8000
		3,7 - 5,2			7,4	1841 - 0609	35	8000
		4,9 - 6,5			8,6	1841 - 0611	31	7000
		6,2 - 7,8			9,9	1841 - 0613	27	6000
		7,5 - 9,0			11,2	1841 - 0615	24	5000

d Ø mm	Afschuifkracht Cisaillement N	Uittrekkkracht Arrachement N
3,2	1600	1900
3,9	2400	3500
4,8	3500	5100