

Aluminium

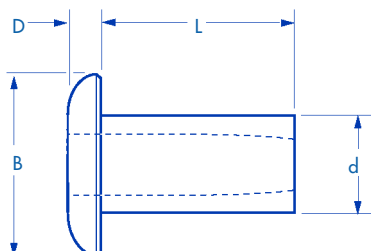
Platte kop

Aluminium

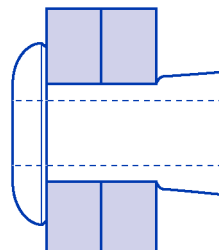
Tête plate

☞ Materiaal: Aluminium
 ☞ Plaatsingsgereedschap: zie p. 22 - 23
 ☞ Uitrusting: zie p. 26 - 27

☞ Matière: Aluminium
 ☞ Outillage de pose: voir p. 22 - 23
 ☞ Equipement: voir p. 26 - 27



VOOR PLAATSING
 AVANT POSE



NA PLAATSING
 APRES POSE

d Ø mm	Boor Mèche Ø mm	Klembereik Sertissage mm	B mm	D mm	L mm	Code	Aantal per lader Quantité par chargeur	Aantal per karton Quantité par carton
2,4	2,5	0,0 - 1,6	4,2	0,9	3,2	1131 - 0304	73	30000
		1,6 - 3,2			4,8	1131 - 0306	52	20000
		3,2 - 4,8			6,4	1131 - 0308	41	15000
		4,8 - 6,4			7,9	1131 - 0310	33	15000
		6,4 - 8,0			9,5	1131 - 0312	28	10000
3,2	3,3	0,0 - 1,6	5,5	1,2	3,2	1125 - 0404	71	20000
		1,6 - 3,2			4,8	1125 - 0406	51	15000
		3,2 - 4,8			6,4	1125 - 0408	39	15000
		4,8 - 6,4			7,9	1125 - 0410	32	10000
		6,4 - 7,9			9,5	1125 - 0412	27	10000
		7,9 - 9,5		11,1	1125 - 0414	24	8000	
4,0	4,1	1,6 - 3,2	6,5	1,5	4,8	1125 - 0506	47	15000
		3,2 - 4,8			6,4	1125 - 0508	38	10000
		4,8 - 6,4			7,9	1125 - 0510	31	10000
		6,4 - 7,9			9,5	1125 - 0512	27	8000
		7,9 - 9,5			11,1	1125 - 0514	23	6000
		9,5 - 11,1			12,7	1125 - 0516	21	5000
		11,1 - 12,7		14,4	1125 - 0518	19	4000	
4,8	4,9	1,6 - 3,2	8,9	1,8	5,6	1125 - 0607	38	10000
		3,2 - 4,8			7,2	1125 - 0609	33	8000
		4,8 - 6,4			8,8	1125 - 0611	28	7000
		6,4 - 7,9			10,3	1125 - 0613	24	6000
		7,9 - 9,5			11,9	1125 - 0615	21	5000
		9,5 - 11,1			13,5	1125 - 0617	19	5000
		11,1 - 12,7		15,1	1125 - 0619	17	4000	
6,4	6,5	3,2 - 4,8	10,5	2,1	7,1	1131 - 0809	32	6000
		4,8 - 6,4			8,8	1131 - 0811	27	5000
		6,4 - 7,9			10,3	1131 - 0813	24	5000
		7,9 - 9,5			11,9	1131 - 0815	21	4000
		9,5 - 11,1			13,5	1131 - 0817	19	4000
		11,1 - 12,7		15,1	1131 - 0819	17	4000	

d Ø mm	Afschuifkracht Cisaillement N
2,4	500
3,2	600
4,0	1000
4,8	1500
6,4	2700



Aluminium

Verzonken kop

Aluminium

Tête fraisée

Materiaal: Aluminium



Plaatsingsgereedschap: zie p. 22 - 23

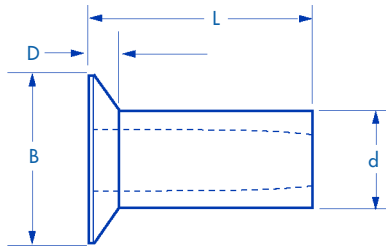
Uitrusting: zie p. 26 - 27

Matière: Aluminium

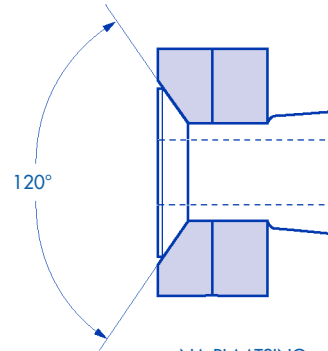


Outillage de pose: voir p. 22-23

Équipement: voir p. 26-27



VOOR PLAATSING
AVANT POSE



NA PLAATSING
APRES POSE

d Ø mm	Boor Mèche Ø mm	Klembereik Sertissage mm	B mm	D mm	L mm	Code	Aantal per lader Quantité par chargeur	Aantal per karton Quantité par carton
2,4	2,5	0,0 - 1,6	4,5	0,9	3,3	1132 - 0304	90	30000
		1,6 - 3,2			4,9	1132 - 0306	61	20000
		3,2 - 4,8			6,5	1132 - 0308	46	15000
		4,8 - 6,4			8,1	1132 - 0310	37	15000
3,2	3,3	0,0 - 1,6	5,8	1,0	3,3	1132 - 0404	90	30000
		1,6 - 3,2			4,9	1132 - 0406	61	20000
		3,2 - 4,8			6,5	1132 - 0408	46	15000
4,0	4,1	1,6 - 3,2	6,8	1,0	4,9	1132 - 0506	61	20000
		3,2 - 4,8			6,5	1132 - 0508	46	15000
		4,8 - 6,4			8,1	1132 - 0510	37	10000
		6,4 - 7,9			9,7	1132 - 0512	31	10000
4,8	4,9	1,6 - 3,2	9,2	1,4	5,7	1132 - 0607	52	10000
		3,2 - 4,8			7,3	1132 - 0609	41	8000
		4,8 - 6,4			8,9	1132 - 0611	33	6000
		6,4 - 7,9			10,5	1132 - 0613	28	5000
		7,9 - 9,5			12,1	1132 - 0615	25	6000

Andere diameters en klembereiken op aanvraag.
Autres diamètres et sertissages sur demande.

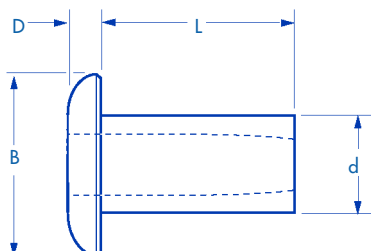
d Ø mm	Afschuifkracht Cisaillement N
2,4	500
3,2	900
4,0	1600
4,8	2000

Staal
Platte kop

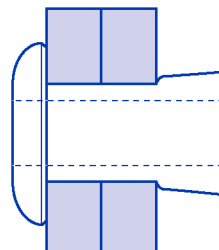
Acier
Tête plate

Material: Staal, verzinkt
 Plaatsingsgereedschap: zie p. 22 - 23
 Uitrusting: zie p. 26 - 27

Matière: Acier, zingué
 Outillage de pose: voir p. 22 - 23
 Equipement: voir p. 26 - 27



VOOR PLAATSING
AVANT POSE



NA PLAATSING
APRES POSE

d Ø mm	Boor Mèche Ø mm	Klembereik Sertissage mm	B mm	D mm	L mm	Code	Aantal per lader Quantité par chargeur	Aantal per karton Quantité par carton
3,2	3,3	0,0 - 1,6	5,5	1,2	3,2	1121 - 0404	71	20000
		0,8 - 2,4			4,0	1121 - 0405	57	20000
		1,6 - 3,2			4,8	1121 - 0406	51	20000
		3,2 - 4,8			6,4	1121 - 0408	39	15000
		4,8 - 6,4			7,9	1121 - 0410	32	10000
		6,4 - 7,9			9,5	1121 - 0412	27	10000
4,0	4,1	1,6 - 3,2	6,5	1,5	4,8	1121 - 0506	47	15000
		3,2 - 4,8			6,4	1121 - 0508	38	10000
		4,8 - 6,4			7,9	1121 - 0510	31	10000
		6,4 - 7,9			9,5	1121 - 0512	27	8000
		7,9 - 9,5			11,1	1121 - 0514	23	6000
		9,5 - 11,1			12,7	1121 - 0516	21	5000
4,8	4,9	1,6 - 3,2	8,9	1,8	5,6	1121 - 0607	38	10000
		3,2 - 4,8			7,2	1121 - 0609	33	8000
		4,8 - 6,4			8,8	1121 - 0611	28	7000
		6,4 - 7,9			10,0	1121 - 0613	24	6000
		7,9 - 9,5			12,0	1121 - 0615	21	5000
		9,5 - 11,1			13,5	1121 - 0617	19	5000
		11,1 - 12,7			15,1	1121 - 0619	17	4000
6,4	6,5	3,2 - 4,8	10,5	2,1	7,2	1121 - 0809	32	6000
		4,8 - 6,4			8,8	1121 - 0811	27	5000
		6,4 - 7,9			10,0	1121 - 0813	24	5000
		7,9 - 9,5			12,0	1121 - 0815	21	4000
		9,5 - 11,1			13,5	1121 - 0817	19	4000
		11,1 - 12,7			15,1	1121 - 0819	17	4000

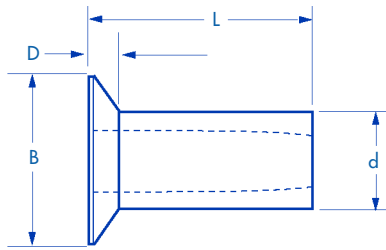
d Ø mm	Afschuifkracht Cisaillement N
3,2	1400
4,0	2400
4,8	3200
6,4	4400

Staal
Verzonken kop

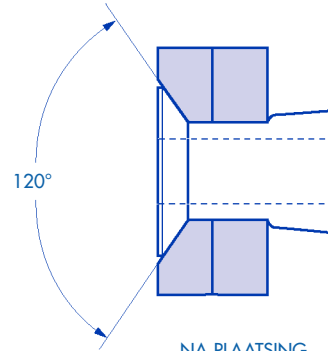
Acier
Tête fraisée

☞ Materiaal: Staal, verzinkt
☞ Plaatsingsgereedschap: zie p. 22 - 23
☞ Uitrusting: zie p. 26 - 27

☞ Matière: Acier, zingué
☞ Outillage de pose: voir p. 22 - 23
☞ Equipement: voir p. 26 - 27



VOOR PLAATSING
AVANT POSE



NA PLAATSING
APRES POSE

d Ø mm	Boor Mèche Ø mm	Klembereik Sertissage mm	B mm	D mm	L mm	Code	Aantal per lader Quantité par chargeur	Aantal per karton Quantité par carton
3,2	3,3	0,9 - 1,6	5,8	0,9	3,3	1122 - 0404	90	30000
		1,6 - 3,2			4,9	1122 - 0406	61	20000
		3,2 - 4,8			6,5	1122 - 0408	46	15000
4,0	4,1	1,6 - 3,2	6,8	1,0	4,9	1122 - 0506	61	20000
		3,2 - 4,8			6,5	1122 - 0508	46	10000

Andere diameters en klembereiken op aanvraag.
Autres diamètres et sertissages sur demande.

d Ø mm	Afschuifkracht Cisaillement N
3,2	1400
4,0	2400

Messing

Platte kop

Laiton

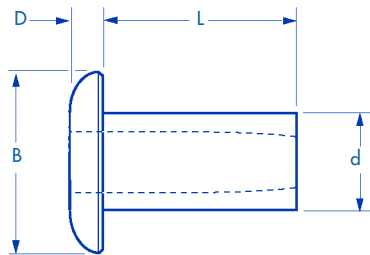
Tête plate



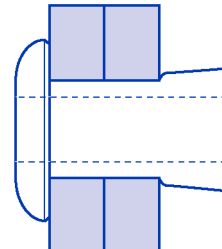
Materiaal: Messing, vertind
 Plaatsingsgereedschap: zie p. 22 - 23
 Uitrusting: zie p. 26 - 27



Matière: Laiton, étamé
 Outillage de pose: voir p. 22 - 23
 Equipement: voir p. 26 - 27



VOOR PLAATSING
 AVANT POSE



NA PLAATSING
 APRES POSE

d Ø mm	Boor Mèche Ø mm	Klembereik Sertissage mm	B mm	D mm	L mm	Code	Aantal per lader Quantité par chargeur	Aantal per karton Quantité par carton
2,4	2,5	0,0 - 1,6	4,1	0,9	3,2	1143 - 0304	73	30000
		1,6 - 3,2			4,8	1143 - 0306	52	20000
		3,2 - 4,8			6,4	1143 - 0308	41	15000
		4,8 - 6,4			7,9	1143 - 0310	33	15000
		6,4 - 7,9			9,5	1143 - 0312	28	10000

Andere diameters en klembereiken op aanvraag.
 Autres diamètres et sertissages sur demande.

d Ø mm	Afschuifkracht Cisaillement N
--------------	-------------------------------------

2,4	600
-----	-----