

STRUCTURELE SYSTEMEN MONOBOLT® SYSTEMES STRUCTURELS

Aluminium

Platte kop



Aluminium

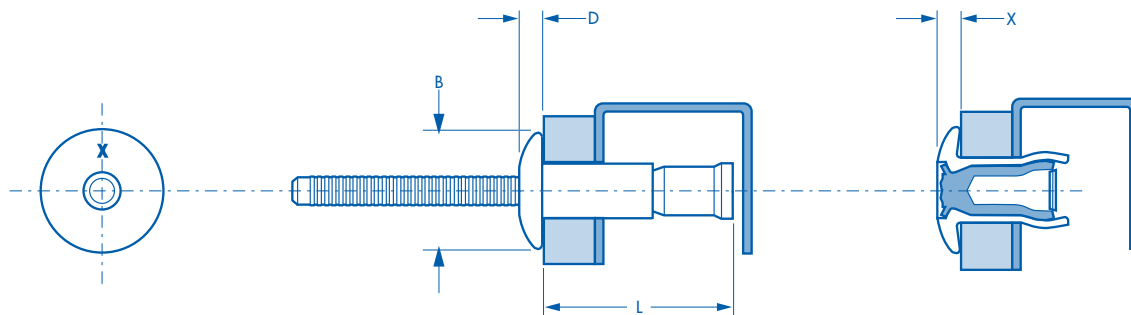
Tête plate

Huls: Aluminium

Stift: Aluminium

Corps: Aluminium

Tige: Aluminium



IDENTIFICATIE
IDENTIFICATION

VOOR PLAATSING
AVANT POSE

NA PLAATSING
APRÈS POSE

d Ø mm	Boor Mèche Ø mm	Klembereik Sertissage mm	B mm	D mm	L mm	X mm	Code	Verpakking Emballage
4,8	5,0	1,6 - 6,9	10,1	2,1	18,4	1,9	2774 - 0613	4000
		1,6 - 11,1			24,1		2774 - 0617	3000
6,4	6,6	2,0 - 9,5	13,4	2,9	24,6	2,7	2774 - 0817	2000
		2,0 - 15,9			34,7		2774 - 0824	1500
10,0	10,2	3,0 - 15,9	20,3	4,1	36,2	4,0	2774 - 1228	1000

Aluminium

Verzonken kop



Aluminium

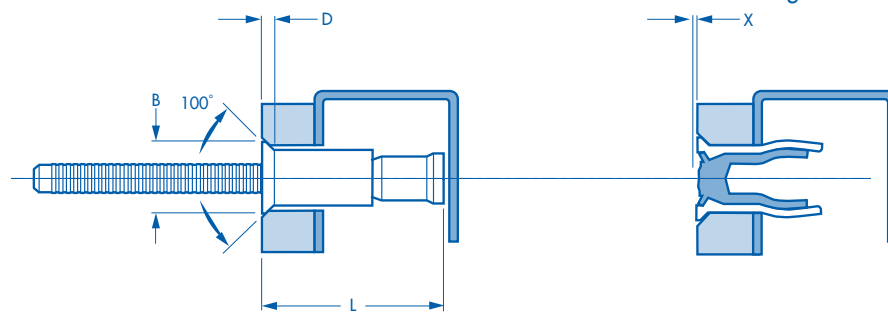
Tête fraisée

Huls: Aluminium

Stift: Aluminium

Corps: Aluminium

Tige: Aluminium



VOOR PLAATSING
AVANT POSE

NA PLAATSING
APRÈS POSE

d Ø mm	Boor Mèche Ø mm	Klembereik Sertissage mm	B mm	D mm	L mm	X mm	Code	Verpakking Emballage
4,8	5,0	3,2 - 8,4	8,3	2,2	20,0	0,8	2764 - 0615	4000
		3,2 - 12,2			26,3		2764 - 0619	3000
6,4	6,6	3,2 - 12,1	10,1	2,4	27,2	0,8	2764 - 0821	2000

d Ø mm	Afschuifkracht Cisaillement N	Uittrekkkracht Arrachement N
4,8	3000	2200
6,4	6000	4200
10,0	12600	9300

Staal

Platte kop

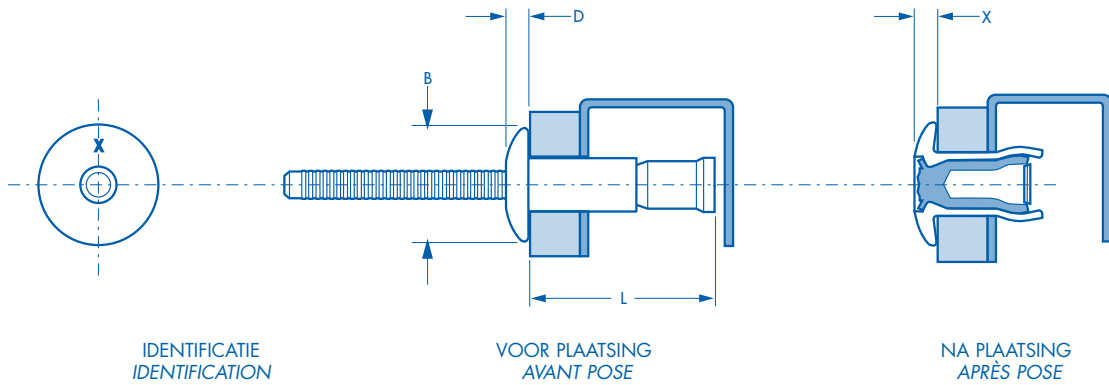
Acier

Tête plate



Huls: Wit verzinkt en gepassiveerd koolstofstaal
Stift: Wit verzinkt en gepassiveerd koolstofstaal

Corps: Acier zingué passivé blanc
Tige: Acier zingué passivé blanc



IDENTIFICATIE
IDENTIFICATION

VOOR PLAATSING
AVANT POSE

NA PLAATSING
APRÈS POSE

d Ø mm	Boor Mèche Ø mm	Klembereik Sertissage mm	B mm	D mm	L mm	X mm	Code	Verpakking Emballage
4,8	5,0	1,6 - 6,9	10,1	2,1	18,2	1,9	2771 - 0613	4000
		1,6 - 11,1			24,5			3000
6,4	6,6	2,0 - 9,5	13,4	2,9	23,7	2,7	2771 - 0817	2000
		2,0 - 15,9			33,0			1500
10,0	10,2	3,0 - 15,9	20,3	4,1	36,2	4,0	2771 - 1228	1000

Staal

Verzonken kop

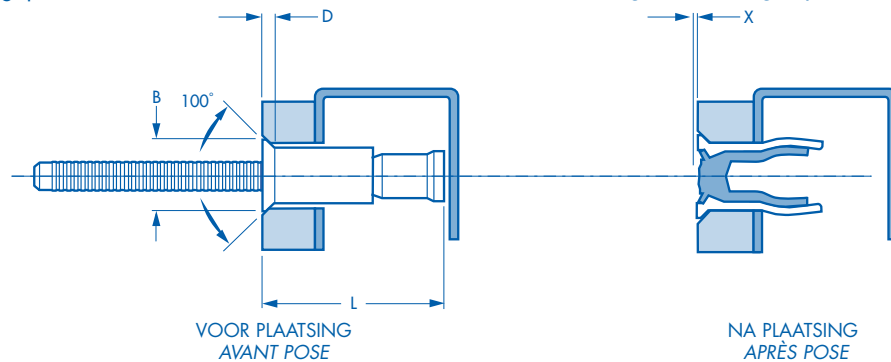
Acier

Tête fraisée



Huls: Wit verzinkt en gepassiveerd koolstofstaal
Stift: Wit verzinkt en gepassiveerd koolstofstaal

Corps: Acier zingué passivé blanc
Tige: Acier zingué passivé blanc



VOOR PLAATSING
AVANT POSE

NA PLAATSING
APRÈS POSE

d Ø mm	Boor Mèche Ø mm	Klembereik Sertissage mm	B mm	D mm	L mm	X mm	Code	Verpakking Emballage
4,8	5,0	3,2 - 8,4	8,3	2,2	20,0	0,8	2761 - 0615	4000
		3,2 - 12,2			26,3			3000
6,4	6,6	3,2 - 12,1	10,1	2,4	26,4	0,8	2761 - 0821	2000

d Ø mm	Afschuifkracht Cisaillement N	Uittrekkkracht Arrachement N
4,8	6400	5100
6,4	11800	10500
10,0	26400	17500

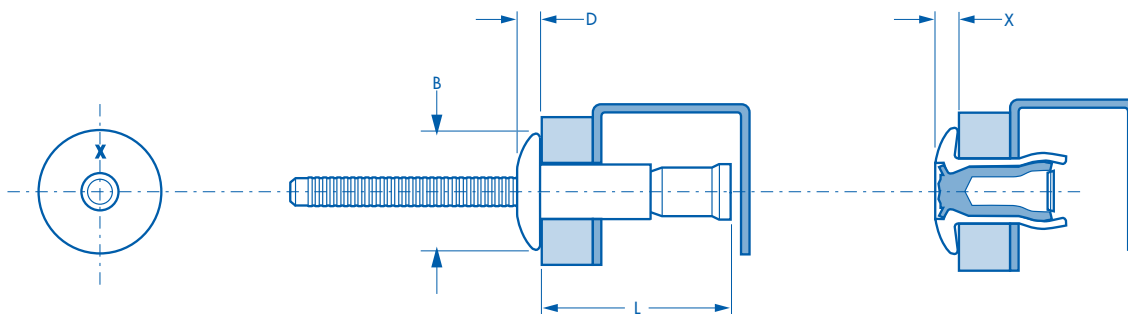
Inox
Platte kop



Inox
Tête plate

Huls: Inox A2
Stift: Inox A2

Corps: Inox A2
Tige: Inox A2



IDENTIFICATIE
IDENTIFICATION

VOOR PLAATSING
AVANT POSE

NA PLAATSING
APRÈS POSE

d Ø mm	Boor Mèche Ø mm	Klembereik Sertissage mm	B mm	D mm	L mm	X mm	Code	Verpakking Emballage
4,8	5,0	1,6 - 6,9	10,1	2,1	18,4	1,9	2711 - 0613	4000
		1,6 - 11,1			24,5		2711 - 0617	3000
6,4	6,6	2,0 - 9,5	13,4	2,9	23,7	2,7	2711 - 0817	2000
		2,0 - 15,9			33,0		2711 - 0824	1500
10,0	10,2	3,0 - 15,9	20,3	4,1	36,2	4,0	2711 - 1228	1000

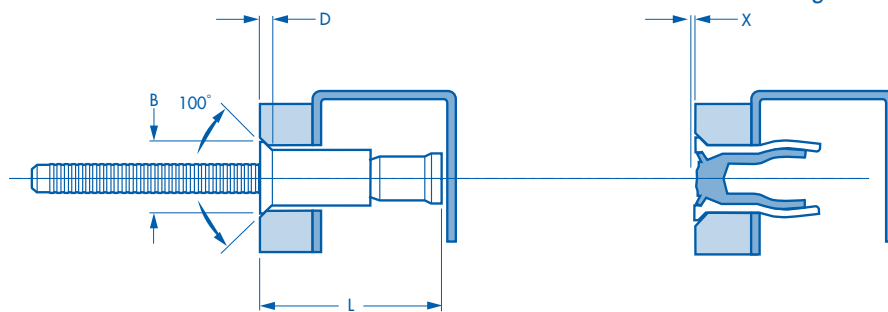
Inox
Verzonken kop



Inox
Tête fraisée

Huls: Inox A2
Stift: Inox A2

Corps: Inox A2
Tige: Inox A2



VOOR PLAATSING
AVANT POSE

NA PLAATSING
APRÈS POSE

d Ø mm	Boor Mèche Ø mm	Klembereik Sertissage mm	B mm	D mm	L mm	X mm	Code	Verpakking Emballage
4,8	5,0	3,2 - 8,4	8,3	2,2	20,0	0,8	2721 - 0615	4000
6,4	6,6	3,2 - 12,1	10,1	2,4	26,4	0,8	2721 - 0821	2000

d Ø mm	Afschuifkracht Cisaillement N	Uittrekkkracht Arrachement N
4,8	6400	5100
6,4	11800	10400
10,0	26100	19400